



Rapport d'activité 2023

CEFIG

Decorative orange lines and a speech bubble. Orange wavy lines extend from the bottom right corner, with a white speech bubble containing a blue thumbs-up icon.

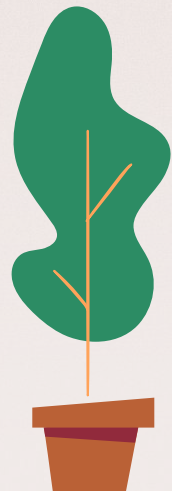
01

**Qui
sommes-nous?**





- Organisme d'insertion socioprofessionnelle créé en 1993.
- Nous proposons aux personnes peu qualifiées ou éloignées de l'emploi un environnement harmonieux, des formations de qualité et un accompagnement engagé pour les mener sur le chemin de l'autonomie et de l'émancipation.
- Chez nous, l'ambiance est professionnelle et familiale.



Organigramme

Composition du CA

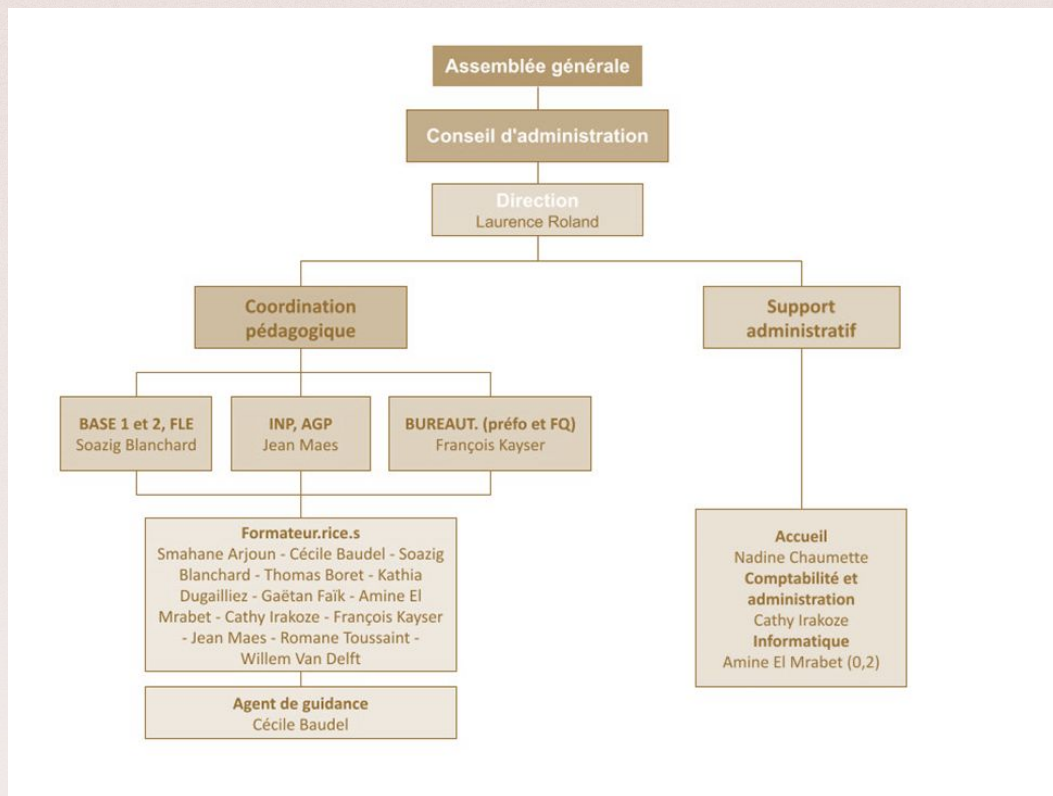
Daniel Therasse

Thomas Zech

Laureta Panxhaj

Morgane Eeman

Arlette Atete

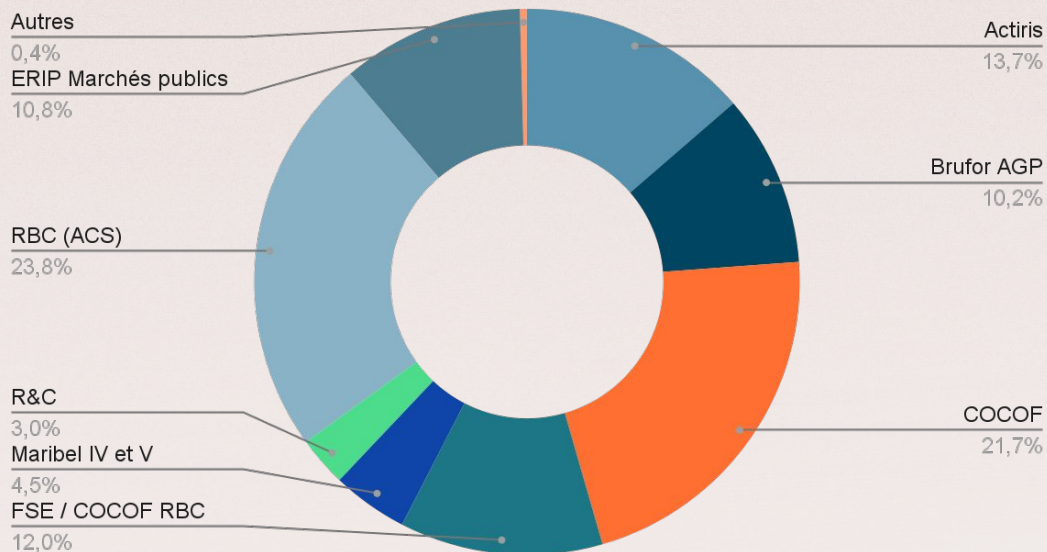


Notre entourage

1. Le Cefig est membre de :
 - la **FEBISP** (Fédération Bruxelloise des organismes d'Insertion Socioprofessionnelle et d'Économie Sociale d'Insertion) ;
 - l'**UNESSA** (la plus grande fédération francophone d'accompagnement, d'aide et de soins aux personnes) ;
 - la **FESEFA** (Fédération des Employeurs des Secteurs de l'Éducation permanente et de la Formation des Adultes);
 - du **Forum - Bruxelles contre les inégalités** (association de lutte contre la pauvreté).
2. Le Cefig est également au Conseil d'administration de la **Mission locale de Saint-Gilles**.
3. Le Cefig développe en outre de nombreuses **collaborations**, spécifiquement sur le plan pédagogique, avec des partenaires de la formation et de l'insertion, privés ou institutionnels.

Répartition des produits en 2023 (947 K€)

Répartition des produits en 2023 (947 K€)



02

**En 1 clin
d'oeil**



Nos formations

	J	F	M	A	M	J	J	A	S	O	N	D	
	FLE A2.1	FLE A2.2	FLE B1						FLE A1.1	FLE A1.2			Français langue étrangère (5 modules)
	BASE 1								BASE 1				BASE 1 (2*/an)
	BASE 2								BASE 2				BASE 2 (2*/an)
			PREFO BUR.										Détermination et préformation et préformation bureautique
	FQ BUR. (2ème partie)								FQ BUR. (1ère partie)				Formation qualifiante bureautique
		AGP							AGP				Détermination et préformation Agent de police (2*/an)
	INP								INP				Détermination et préformation Inspecteur de police (2*/an)
		INP Soir						INP Soir					Préformation Inspecteur de police (soir)



5.460 H de formation

Toutes formations confondues

296 stagiaires

Inscrits (toutes formations
confondues)

255 ont fini leur formation (86 %)

15,75 travailleurs

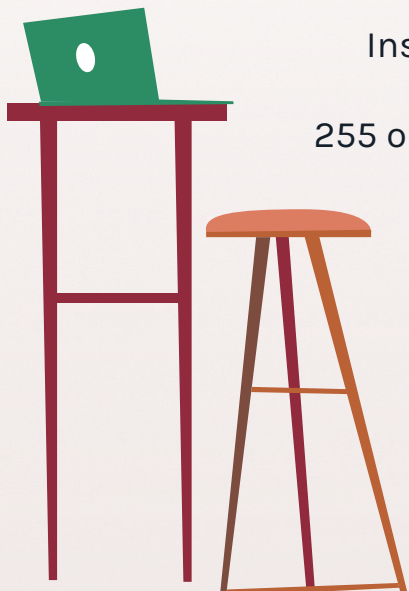
(+1,25 par rapport à 22)

**60.772 H
conventionnées**

73 % heures réalisées (63 % en 2022)

13,3 ETP

(+ 1,9 par rapport à 22)



343.735 €

En pied de bilan (+40.193 € par rapport à 22)

46,7%

Sorties positives

(sur base de tous les stagiaires inscrits au moins 1 jour au Cefig) ; 59,28 % en 22.

69% et 83,75%

Sorties positives

(respectivement pour les formations ISP et "police" ; sur base des stagiaires ayant fini la formation et dont on a les informations.)

88 %

Taux de satisfaction

(sur base de nos enquêtes de fin de formation).



03

Que
faisons-nous?





Passer par le Cefig, c'est s'ouvrir...



...à des métiers

et à de nouvelles compétences professionnelles.



...sur le monde

grâce aux nombreuses visites et sorties organisées.



...à un avenir

grâce à la sécurisation des parcours



...aux autres et à soi

grâce au travail par projets, aux travaux de groupes, aux activités de teambuilding...

S'ouvrir à de nouvelles compétences



Compétences de base

Français, math, néerlandais...



Compétences "métiers"

Visites professionnelles, dactylo, informatique,...



"Soft skills"

Formation sociale, expression orale, méthodologie...



Développement du projet professionnel

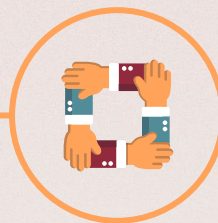


S'ouvrir à un avenir

01

Français langue étrangère

A1.1 à B1



02

Remise à niveau

Base 1 → Base 2

03

Préfo et FQ Bureautique



04

Institut Cardinal Mercier

Pour obtenir le CESS



S'ouvrir aux autres et à soi




S'ouvrir sur le monde

- **Projet professionnel**
 - Visites d'autres centres de formation (Interface 3, Sireas, Piment,...), de la Cité des Métiers, du Salon de la formation...
 - "Explorations métiers" : visites des zones de police (pour les préformations police)
- **Théâtre, spectacle, atelier**
 - *2 flics au vestiaire*" au Théâtre de Poche
 - Théâtre "As Salam Aleykum"
- **Société**
 - Visite du Parlement fédéral, du Palais de Justice, du Parliamentarium, de la Maison de l'histoire européenne
 - Parcours des Droits humains aux Musées Royaux (avec Amnesty International)
- ...



Les stagiaires trouvent au Cefig rigueur et bienveillance



Je remercie encore le CEFIG pour ce qu'il a pu m'apporter. J'ai pu réaliser mon rêve d'intégrer la police et j'en suis fier. Je peux subvenir aux besoins de ma famille. Avant de passer par le CEFIG, c'était loin d'être une évidence!

Hasan YIGIT

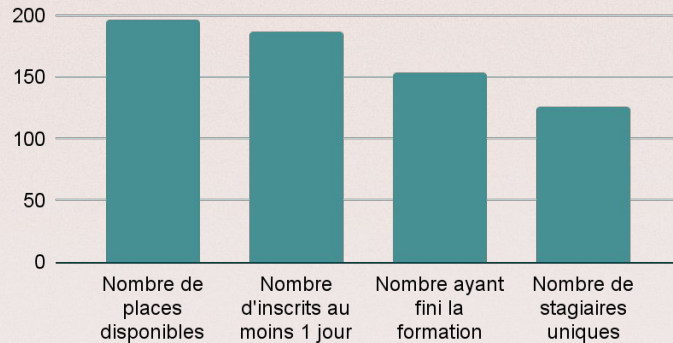


Teambuilding Cefig (fév. 23)



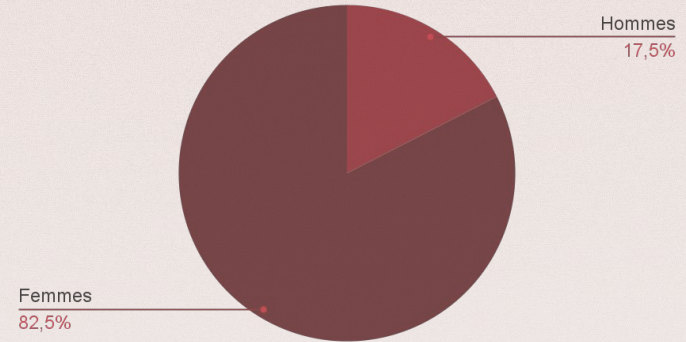
Le public ISP (2023)*

Stagiaires (ISP) en 2023

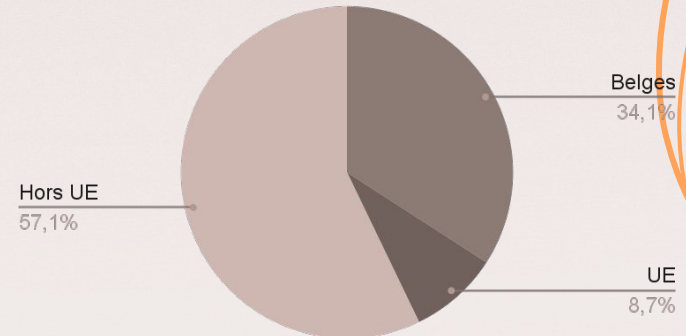


154 stagiaires (sur 187 inscrits) vont jusqu'au bout de leur formation (82%).

Répartition hommes/femmes



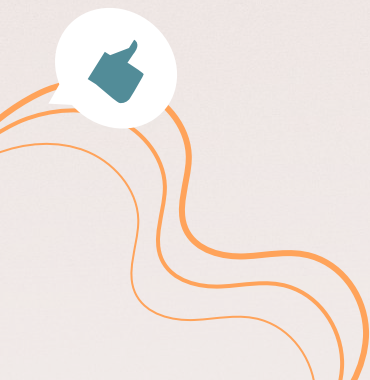
Répartition origine



* hors formations "Police"

04

Bilan 2023





Après plus de 10 ans à Saint-Gilles, le Cefig emménage dans des locaux provisoires au coeur du Quartier européen.

Ce que nous avons prévu pour 23

1. Sur le plan organisationnel

- Asseoir la **nouvelle direction** → OK
- Rechercher un **nouveau bâtiment** pour le Cefig et déménager → OK
- **Sécuriser les finances** suite au manque à gagner du FSE et à l'incertitude qui y est liée → OK

2. Sur le plan pédagogique et des formations

- Créer une **formation supplémentaire** de remise à niveau B2 en septembre → OK
- Réorganiser l'**articulation des formations** en bureautique → OK
- Adapter et informatiser les **évaluations de sélection** → OK

3. Mais aussi

- Anniversaire du Cefig : en 2023, c'était les 30 ans !

Harmonisation des évaluations

Base 1 → Base 2 → Préfoburo → FQ Buro

- Informatisation des évaluations de sélection (à partir de la préformation)
- Refonte et harmonisation de l'ensemble des évaluations, internes et externes
 - Moderniser nos outils d'évaluation et de sélection
 - Renforcer leur cohérence d'une formation à l'autre (face la "montée en puissance" des pré-requis attendus)
 - Partager un tronc commun entre les évaluations internes et externes, tout en respectant leurs spécificités

Evaluations de fin de formation :

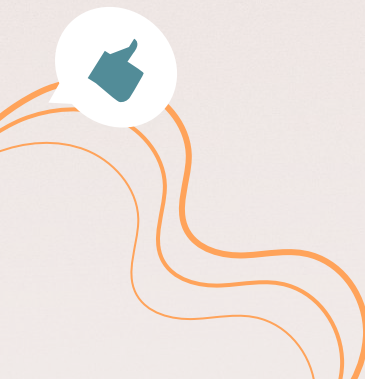
- La prise en compte du contrôle continu
- Un outil au sein de la sécurisation des parcours

Evaluations de sélection

- Une longueur adaptée aux séances d'information
- Un outil d'orientation plutôt qu'un test d'entrée

05

Les formations





Remise à niveau

Base 1 ; 2 sessions ; 400 h chacune.

Base 2 ; 2 sessions ; 400 h chacune.

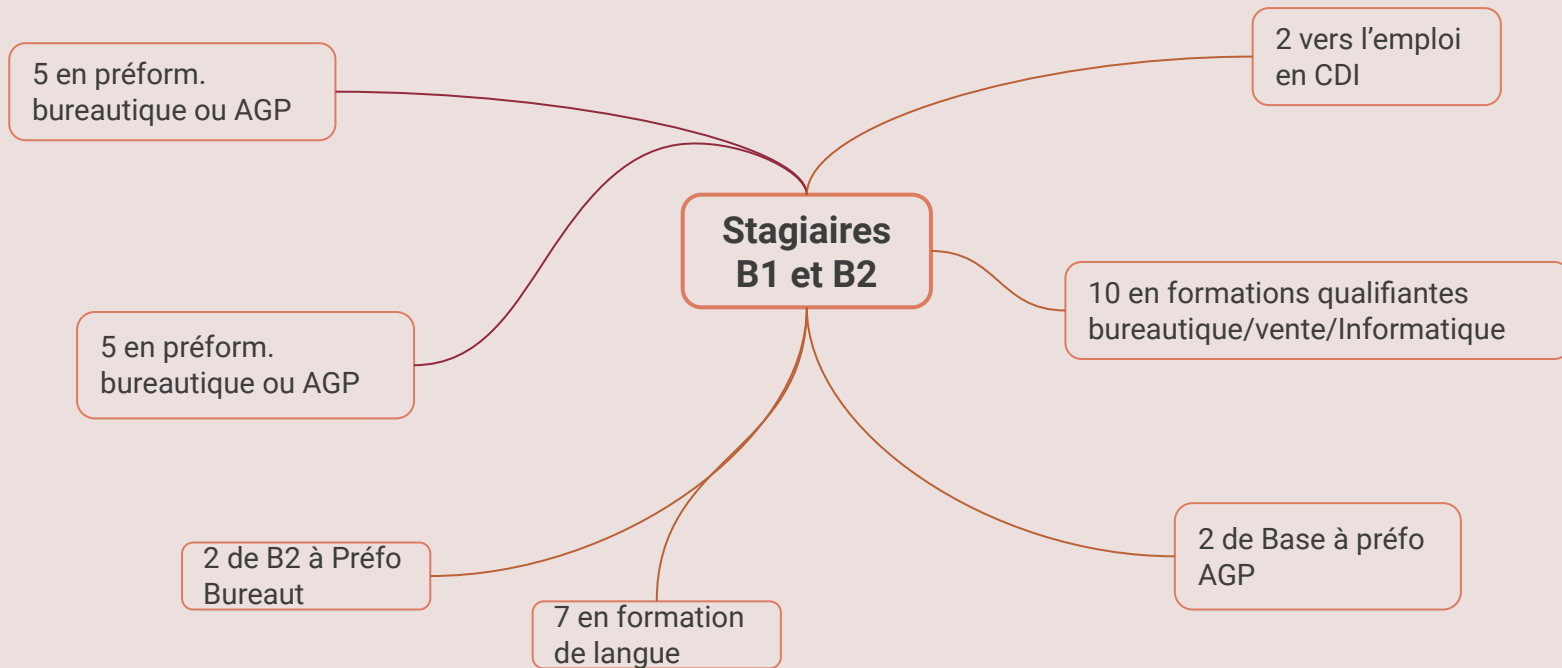
En chiffres

	En début	A la fin	Taux de réussite	Sorties positives*
Base 1 (janvier-avril)	16	15	89%	64%
Base 2 (janvier-avril)	19	11	58%	58%
Base 1 (sept.-déc.)	17	13	76%	50%
Base 2 (sept.-déc.)	17	12	71%	73%

77% de femmes pour 23% d'hommes

* Après 6 mois, sur base de ceux et celles dont on dispose de l'information et qui ont fini leur formation.

Porte d'entrée vers d'autres formations / emploi



Faits marquants 2023

- Nouvelle formation de Base 2 de septembre à décembre dans une optique de sécurisation des parcours.
- Déstabilisation (démotivation) du groupe de Base 2 (janvier-avril 2023)
 - Début de la détermination ciblée 3 semaines plus tôt → pas de passerelle entre B2 et Bureautique
 - A cause d'un changement de calendrier (demandé par Bruxelles Formation) en détermination ciblée et préformation bureautique
- Orientation plus précise des candidats vers un niveau adéquat, grâce à une harmonisation et une informatisation des tests entre les différents niveaux.

Nouveautés 24

- Raccourcissement de la formation de Base 2 de septembre à avril (320 h au lieu de 400) pour :
 - Supprimer le chevauchement entre B2 et la préformation bureautique ;
 - Centrer sur la réussite des tests et entretiens de motivation pour une préformation ou formation qualifiante.
 - Création d'un module "préparation à l'entretien" : limiter les échecs lors des entretiens + réflexion sur le projet professionnel des stagiaires.
- Refonte du programme en informatique (adaptation à un public possédant des compétences numériques faibles).



Formations “bureautique”

Détermination ciblée (30h), préformation (250h) et formation qualifiante (860H) et stage (228H)

En chiffres

	En début	A la fin	Taux de femmes	Taux de réussite	Taux de passage	Sorties positives*
Déterm.ciblée et préform. (avril à juillet)	13	12	84%	85%	85%	75%
Formation qualifiante - août 22 à juillet 23 (fin)	16	10	100%	67%	//	78%
Formation qualifiante - août 23 à juillet 24 (début)	16	12	87%	??	??	??

* Après 6 mois, sur base de ceux et celles dont on dispose de l'information et qui ont fini leur formation.

Détermination ciblée

- **2023**

- Changement de calendrier : détermination ciblée avant la préformation (après la préformation jusqu'en 22).
- Recrutement plus difficile
 - Passerelle Base 2 / Préfo mise à mal (chevauchement des 2 formations)
 - Type de profil difficile à cibler, à rencontrer (début de formation en avril et non en septembre)
- Adaptation de l'approche avec les stagiaires
 - Les faire davantage réfléchir sur le monde du travail et leurs aspirations
 - Les ouvrir à de nouveaux secteurs de travail possibles

- **Perspectives 2024**

- Travail sur la thématique du travail décent
- Ouvrir davantage à la variété des secteurs qui engagent

Préformation

- 11 passages en formation qualifiante
- Nouvelle approche amorcée
 - Clarification collective du projet professionnel : découverte et ouverture des stagiaires à l'ensemble des secteurs qui emploient.
 - Des cours de français plus dynamiques et modernisés (grammaire descriptive et approche actionnelle)
- Passage en formation qualifiante et réorientation en question
 - Maintenir un groupe cohérent vers notre formation qualifiante
 - Réorienter les stagiaires en difficulté vers des formations bureautique aux approches différentes

Formation qualifiante 22/23 (fin)

- 2023

- 90% de sorties positives (78 % à 6 mois) :
 - 5 passages à Cardinal Mercier (dont 4 cursus toujours en cours)
 - 3 mises à l'emploi
 - 1 formation en néerlandais
- Des évaluations numérisées

- Perspectives 2024

- Harmonisation des évaluations
- Transversalité renforcée des tâches des simulations

Une fois par mois, nos stagiaires travaillent en immersion pour le comité de direction de notre société fictive Venago, qui leur envoie une série de tâches à réaliser. Nous cherchons à rendre ces tâches moins cloisonnées.



Formation qualifiante 23/24 (début)

- 2023
 - 5 réorientations :
 - Les effets d'un recrutement difficile
 - La nécessité de renforcer nos liens avec nos partenaires ISP
 - Sur le plan pédagogique
 - Refonte des modules de communication écrite
 - Harmonisation des évaluations amorcée
 - Renforcement de la transversalité des simulations

Formations “police”

Détermination ciblée et préformation “agents de police et de sécurisation” ; 60h+350h ; 2 sessions

Détermination ciblée et préformation “inspecteurs de police” ; 60h+350h ; 2 sessions

Préformation “inspecteurs de police” en cours du soir ; 180h ; 1 session en 2 modules

En chiffres

	Au début	A la fin	Taux de femmes	Taux de réussite au TAC*	Taux de réussite au test sport.	Sorties positives**
Déterm.ciblée et préformation INP (janv. à avril)	12	10	66%	90%	80%	100%
Déterm.ciblée et préformation INP (août à déc.)	16	15	60%	80%	33%	80%
Préformation INP (soir)	10/8	10/8	20%	90%	75%	
Déterm.ciblée et préformation AGP/AGS (mars-juil.)	9	5	66%	80%	80%	75%
Déterm.ciblée et préformation AGP/AGS (sept.-déc.)	9	8	50%	50%	40%	80%

* Sur les personnes qui ont effectivement passer le TAC.

** Après 6 mois, sur base de ceux et celles dont on dispose de l'information et qui ont fini leur formation.

Agents et inspecteurs de police

- Formations organisées en partenariat avec **Brusafe**
- Après leur passage au Cefig, les stagiaires doivent réussir :
 - le **TAC** (test d'aptitude cognitive)
 - Le **test sportif**
 - Le **test de motivation**
- Ils sont ensuite **lauréat.es** et peuvent postuler pour entrée à l'école de police (suivant les engagements).
- Entre ces différentes étapes, il peut se passer **plusieurs mois**.
- Publics variés :
 - Publics INP (possède le CESS)
 - publics AGP-AGS (sans CESS la plupart du temps) : publics plus fragilisés (plus grand taux d'abandons et d'échecs)
 - La proportion de femmes, d'année en année, tend à augmenter.

Faits marquants 2023

- Mise en place d'un accompagnement sportif dès septembre 2023
- Réussites:
 - Certain.es stagiaires ne passent pas le TAC (changement de projet professionnel, ne le passent pas directement, le passent plusieurs fois)
 - Une fois passé, les taux de réussite au TAC sont excellents (**entre 80 et 90 %**) ; plus variables concernant le test sportif.
 - Sur les 56 personnes prises en formation en 2023, **21%** s'apprêtent à entrer à l'académie de police ou sont déjà en fonction. Ce pourcentage est encore appelé à évoluer.
 - i. INP 01-04/2023: (9 + 1 réussites => 6 lauréat.e.s (INP) +1 (AGP) à ce jour (d'autres encore en sélection);
 - ii. INP 08-12/2023: 8 réussites => 2 lauréat.e.s à ce jour, les autres toujours en sélection;
 - iii. INP soir 03-07/2023: 100% et 75%, sur l'ensemble du groupe; le processus de sélection se poursuit;
 - Les résultats en AGP/AGS dépendent souvent du nombre de personnes qui vont au terme de la formation et présentent les tests (public nettement plus fragilisé):
 - i. AGP 03-07/2023: 80% et 80% sur les 5 qui ont présenté les tests; 1, voire 2 lauréat.e.s (attente confirmation post opération laser ophtalmique), d'autres encore en cours de sélection;
 - ii. AGP 09-12/2023: 57% et 42% sur les 7 qui ont présenté les tests; déjà 1 lauréat.e, les autres toujours en sélection.

Défis 24

- Fin de la période du marché public conclu avec Brusafe;
- Projet, à terme, de modularisation des préformations police: un module français/math-logique/sportif (TAC et sportif), un module com' (psychologie collective/communication);
- Incertitudes institutionnelles (...)



Formations FLE

Français langue étrangère de
A1.1 à B1 ; 5 modules ; 180 H chacun

En chiffres

	En début	A la fin	Taux de réussite	Sorties positives
FLE A2.1 (janvier-février)	12	11	92%	72%
FLE A2.2 (mars-mai)	12	10	??	70%
FLE B1 (mai-juillet)	12	12	100%	78%
FLE A1.1 (sept.-oct.)	12	12	100%	100%
FLE A1.2 (nov.-déc.)	12	11	92%	78%

83% de femmes

Faits marquants 2023

- Composition des groupes en FLE : très dépendante de la situation géopolitique.
- En 2023,
 - Majorité de femmes ukrainiennes en grande difficultés matérielles et psychologiques
 - Parfois, trop grande détresse pour poursuivre la formation.
 - Sorties positives en augmentation
 - Liées au public (femmes ukrainiennes qui ont bénéficié d'un accueil et d'une orientation étroite par les autorités)
- Réalisation d'un projet collectif (FLE B1) : podcast sur la problématique des places en crèche à Bruxelles.
- Les sorties en fin de cycle (FLE B1):
 - 2 stagiaires de FLE B1 ont intégré la formation de Base 2
 - 1 stagiaire en Doctorat au Canada
 - 1 stagiaire en préformation installateur électricien
 - 1 stagiaire travaille comme indépendant
 - 4 stagiaires en formations en langue français ou néerlandais
 - 3 stagiaires en formations qualifiantes bureautique

Nouveautés 24

- Ouvrir le FLE à un.e quatrième formateur.trice pour varier les approches pédagogiques auprès des stagiaires.
- Nouvelle forme pour le projet de fin d'année, après des films , un podcast, un fanzine entièrement réalisé par les stagiaires du niveau B1.



05

Perspectives 2024



**Le Cefig déménage
(septembre 24)**



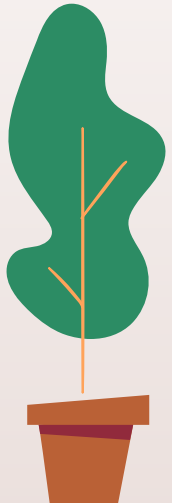
© patrimoine.brussels



© Yvan Guerdon

30 ans, enfin !

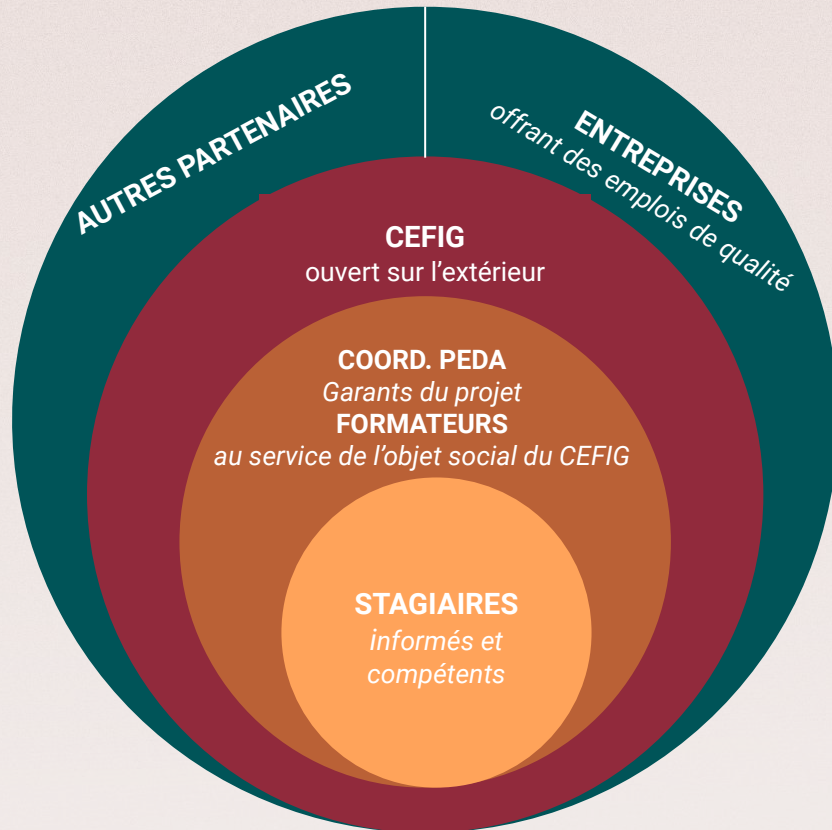
- Pendaïson de crémaillère et célébration des 30 ans (93-23) dans les nouveaux locaux
- Lancement d'un projet solidaire en faveur des stagiaires
- Réflexion sur les nouveaux axes de développement du Cefig



Mais aussi

- **Sur le plan pédagogique**
 - Base 2 : révision du contenu (plus court, plus pratique, plus axé sur la réussite des tests d'entrée en préformation et formation qualifiante)
 - FQ Bureautique : adaptation des cours (nombre d'heures de néerlandais, travail des portfolios...)
 - Développer davantage la “pédagogie participative”
- **Sur le plan institutionnel**
 - S'ancrer localement dans notre nouvelle commune (Centre ville) et développer de nouveaux partenariats
 - Rédiger la charte du Cefig (notre méthodologie) et développer les thématiques transversales
- **Sur le plan de l'accompagnement**
 - Systématisation du suivi avec les stagiaires en difficulté
 - Améliorer l'accompagnement des stagiaires vers l'emploi
 - i. Affiner l'orientation vers les centres de formations
 - ii. Développer des collaborations avec des entreprises ciblées

Le stagiaire au centre



A partir des besoins des stagiaires, lever les freins à la formation et à offrir un accompagnement psychosocial de qualité.

Être ouvert sur le monde extérieur et en connexion avec le monde du travail

Avec le soutien de et/ou en partenariat avec

